

Основные преимущества GOFRAFLEX:

1. Долговечность: Срок службы подводки GOFRAFLEX – не менее 20 лет. Гарантийный срок 10 лет со дня продажи при условии соблюдения правил монтажа и эксплуатации.
2. Гибкая подводка GOFRAFLEX сочетает в себе пластичность и жесткость в отношении к внешним и внутренним механическим воздействиям (устойчива к гидроударам).
3. Подводка GOFRAFLEX очень легко гнется без всяких приспособлений, не нарушая своего проходного сечения, не вызывая микротрещин и механических напряжений в металле.
4. Подводка производится из гибкой высоколегированной полированной стальной ленты (производство – Ю. Корея). GOFRAFLEX не подвергается коррозии, а на ее стенках не задерживаются осадочные материалы. Гайки комплектуются фторопластовыми прокладками, обладающими низкими значениями износа, стойкостью к действию различных агрессивных сред, атмосферо- и коррозионностойкостью. Прокладки GOFRAFLEX не горючи, самозатухают при возгорании, обладают очень высокой нагревостойкостью (до 300°C).
5. Гибкой подводке GOFRAFLEX не страшны «разморозки» в зимнее время. GOFRAFLEX отогревается, как обычные стальные трубы.
6. Смонтированная подводка GOFRAFLEX для питьевой воды не требует специальной очистки, и готова сразу же к применению.
7. Гофрированная форма трубы обеспечивает компенсацию линейных расширений и сжатий под циклическим воздействием температур. Поэтому нет необходимости в специальных мерах для их компенсации.
8. Гибкую подводку GOFRAFLEX очень легко монтировать в стесненных условиях: на ее монтаж уходят считанные минуты при высокой надежности и качестве работ.
9. Подводка GOFRAFLEX сохраняет приданную ей форму.

Сопутствующие комплектующие к системе гибкой подводки GOFRAFLEX:

1. Система креплений гибкой подводки из гофрированной трубы для подключения спринклеров в подвесном потолке. Крепления состоят из четырех деталей, которые позволяют перемещать оросители в любом направлении в горизонтальной плоскости относительно панели подвесного потолка. Монтаж крепления занимает несколько минут и не требует никакого специального инструмента. Рекомендуется при длине подводки более 70 см.
2. Специальный зажим для крепления подводки в панели подвесного потолка с внутренней стороны. Рекомендуется при длине подводки более 30 см.

Разрешительная документация

Гибкая подводка GofraFlex с соединителями и креплениями успешно прошла испытания в Научно-исследовательском центре противопожарной защиты им. Юзефа Тулишковского (Государственный Исследовательский Институт, г. Варшава, Р. Польша) по системе VdS. Продукт получил сертификат соответствия стандартам пожарной безопасности в Украине. Имеет заключение ВНИИПО.



Украина, г. Киев:

+380 44 545-71-04
+380 93 426-37-10
+380 67 445-45-98
+380 50 440-01-74
e-mail: info@atmosfera.ua

АР Крым, г. Симферополь

+380 652 70-49-80
+380 99 789-02-45
e-mail: crimea@atmosfera.ua

Украина, г. Одесса

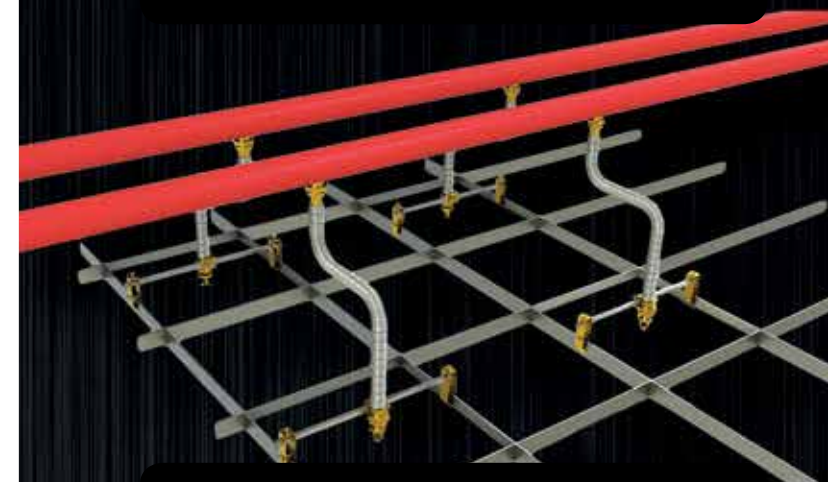
+380 48 700-32-30
+380 48 77-242-66
+380 63 219-04-75
e-mail: odessa@atmosfera.ua

Украина, г. Львов

+380 63 681-40-21
+380 96 617-86-60
e-mail: lvov@atmosfera.ua



Гибкие подводки для систем пожаротушения и распыления воды



- Сертификат соответствия
- Устойчивость к гидроударам
- Долговечность
- Высокая скорость монтажа
- Не боится заморозки в зимнее время
- Гибкость и прочность
- Компенсация линейного расширения
- Экологичность



UKRCEPPG

Водяное пожаротушение

Подводки GOFRAFLEX широко применяются в качестве гибких соединений между техническими средствами АУП (автоматическая установка пожаротушения). Подводки устанавливаются в пространстве за подвесным потолком в качестве распределительных трубопроводов, из которых и производится распыление жидкости для пожаротушения.

В основе гибкой подводки GOFRAFLEX - гибкая гофрированная тонкостенная, но прочная труба из нержавеющей стали и латунные обжимные фитинги (размеры 1/2", 3/4" и 1") с фторопластовой прокладкой. Подводки поставляются любой длины от 300 до 2000 мм. Изделие легко гнется руками, сохраняя приданную форму. Монтируется за несколько минут, обеспечивая высокую надежность соединений. Неоспоримым преимуществом является возможность изготовления подводок на месте монтажа из комплектующих при помощи ручного вальцовщика и трубореза.

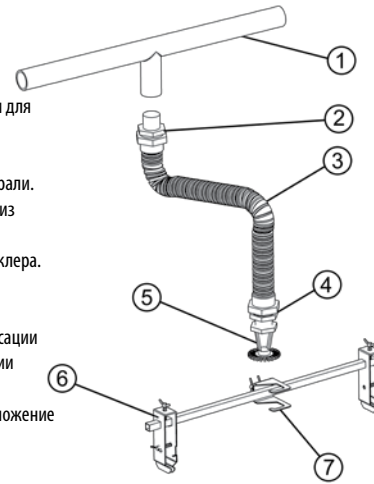
Другие сферы применения GOFRAFLEX:

- в газовых системах;
- водопенных дренажных и спринклерных водозаполненных, коньюкционных спринклерно-дренажных АУП;
- в любых иных системах при гидравлическом и пневматическом давлении не более 3 МПа и температуре рабочей и окружающей среды от 5 до 150 °С.



Конструкция гибкой подводки

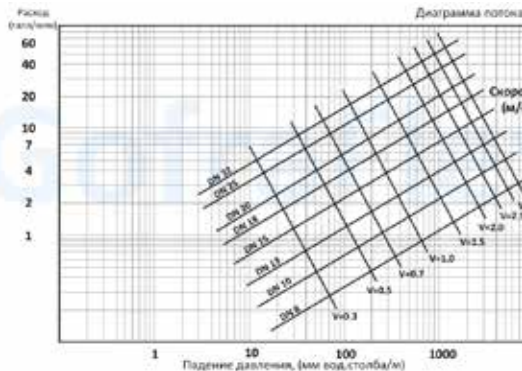
1. Магистраль подачи жидкости для пожаротушения.
2. Фитинг для крепления гофрированной трубы к магистрали.
3. Гибкая гофрированная труба из нержавеющей стали.
4. Фитинг для крепления спринклера.
5. Спринклер для распыления жидкости.
6. Крепежный элемент для фиксации спринклерной системы на секции подвесного потолка.
7. Фиксатор, закрепляющий положение спринклера.



Основные характеристики

Максимальное давление	6,0 Мпа (60 Бар)
Рабочее давление	3,0 Мпа (30 Бар)
Термостойкость согласно испытаниям	770°С на протяжении 15 мин.
Мин. радиус изгиба	1/2" - >30 мм, 3/4" - 30 мм, 1" - 40 мм
Материал нержавеющей стали	AISI 304 (08X18H10)
Материал обжимных фитингов	Латунь CW617N
Материал прокладок	Фторопласт Ф-4
Срок службы подводки	не менее 30 лет

Гидравлические характеристики:



Технические характеристики

Тип (фитинга, гайки)/ номинальный размер трубы	13	15	20
фитинги, тройники, переходники и др.	*Все фитинги поставляются в двух вариантах: латунь и никелированная латунь. **Все фитинги комплектуются силиконовыми прокладками, латунными уплотнителями и металлическими цапговыми кольцами (вместо фторопластовых).		
BC (фитинг нар.)		15*1/2, 15*3/4	20*3/4
BIC (фитинг вн.)		15*1/2, 15*3/4	20*3/4
BU (соединитель)		15*15	20*20
BRS (соединитель переходной)		15*20, 15*25	20*15, 20*25
BL (угол вн.)		15*1/2	20*3/4
BIL (угол нар.)		15*1/2	20*3/4
BL*AW (угол вн. с крепл.)		15*1/2	20*3/4
BIT (тройнике с вн. резьб.)		15*1/2*15	20*3/4*20
BNI (тройник с вн.резьб. переходн.)			20*1/2*20
BIT*AW (тройник с вн.резьб. с крепл.)		15*1/2*15	
BT (тройник)		15*15*15	20*20*20
BNS (тройник переходный)			20*15*20
Фитинги для газа (диэлектрик)	Фитинги для газа имеют специальную диэлектрическую вставку для предотвращения накопления статического электричества.		
GBC (фитинг нар. газ)		15*1/2	20*3/4
GBIC (фитинг вн. газ)		15*1/2	20*3/4
Шаровые краны	Краны труба - резьба		
P*ML (кран нар. резьба)		15*1/2, 15*1/2 Nickel	20*3/4
P*FL (кран вн. резьба)		15*1/2, 15*1/2 Nickel	20*3/4
P*FL(G) (кран вн. резьба, газ)		15*1/2	20*3/4
Накидные гайки и комплектующие под вальцовку	Комплектующие для изготовления подводок с накидными гайками		
NUT (Накидная гайка)	1/2	нет	1
Segment ring (метал. кольцо-сегмент)	да	нет	Да
EPDM прокладка (от-40 д.: -200°С)	да	нет	Да
Паронитовая прокладка (от -40 до +300°С)	да	нет	Да